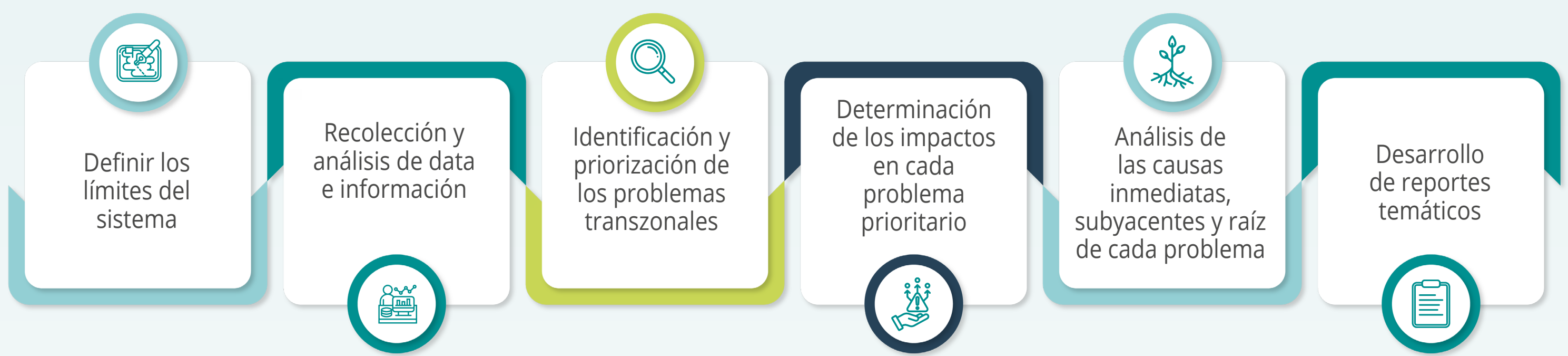


Análisis Diagnóstico Transfronterizo (ADT) del Pacífico Costero Centroamericano

El Análisis de Diagnóstico Transfronterizo (ADT) es una herramienta diseñada para **identificar, cuantificar y priorizar las amenazas ambientales transfronterizas, enfocándose en las causas inmediatas y fundamentales y las oportunidades para fomentar el desarrollo sostenible**. Además, forma parte integral de un proceso continuo de compromiso y consulta con todos los actores clave.

Componentes clave del ADT



Desarrollo del ADT

Participación de Gobiernos, Sociedad Civil y Entidades Regionales.

Incluye 3 miembros por país y 4 miembros de entidades regionales

Incluye la elaboración de un diagnóstico del estado del ambiente marino del Pacífico de cada país.

El **ADT** provee el fundamento y es el **componente analítico** del Proceso ADT-PAE. El PAE es el Programa de Acción Estratégica.



El **PAE** es el **componente estratégico** del Proceso ADT-PAE.



Principios generales

Manejo adaptativo

Enfoque ecosistémico

Desarrollo sostenible

Reducción de la pobreza

Igualdad de género

Variabilidad del clima y cambio

Participación y consulta de los grupos de interés



El PAE es un documento de política negociada y debe ser refrendado al más alto nivel. Este será formulado en 2025.

Para más información sobre el proceso ADT/PAE, dirigirse con Juan Carlos Villagrán al correo jvillagran@wwfca.org